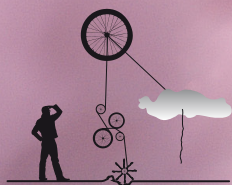


# LIQUIDE



LA ZOUZE  
Cie CHRISTOPHE HALEB

UNE EXPANSION DE NOTRE CORPS TACTILE FLEXIBLE  
UNE STRUCTURE LIQUIDE, UN SYMPTÔME DE NOTRE AGE MODERNE  
UNE DANSE UN DESIGN IMPATIENTS POUR DES FORMES DE VIES FUTURES

# LIQUIDE

## **L'exploration d'un paysage amoureux**

**Une création pour plateau** blurry/indistinct, flowing/flottant, goopy/visqueux, drippy/humide, sleek/lisse et brillant, swoopy/fondant, seamless/continu, gobular/englouti, merging/fusionner, converging/confluer, bending/plier, bulging/gonfler, overlapping/chevaucher, attenuated/attenuer, wind-blow/enrouler.

### **Direction artistique et chorégraphie**

Christophe HALEB

### **Interprétation et création**

Séverine BAUVAIS

Christophe LE BLAY

Katia MEDICI

Maxime MESTRE

Arnaud SAURY

**Musique** Alexandre MAILLARD

**Costumes** Harald LUNDE HELGESEN

**Lumière** Alexandre LEBRUN

**Régie générale** Philippe BOINON

**Chargée de production** Géraldine HUMEAU

### **Coproduction et résidences de création**

Le Forum, scène conventionnée du Blanc-Mesnil (93),

Le Centre Chorégraphique National de Franche-Comté à Belfort

Uzes Danse, festival et Centre de Développement Chorégraphique de l'Uzège du Gard et du Languedoc-Rousillon (résidences en partenariat avec Le Mas Careiron)

Le Centre Chorégraphique National de Caen - Basse Normandie

Les Hivernales d'Avignon, Centre de Développement Chorégraphique de Provence-Alpes-Côte d'Azur

La scène nationale de Cavaillon

Le Festival de Marseille

### **Projet soutenu par**

Le Conseil Régional Provence-Alpes-Côte d'Azur, le Conseil Général des Bouches-du-Rhône, et la Ville de Marseille.

La Zouze - Cie Christophe Haleb est subventionnée au titre de l'aide aux compagnies par le Ministère de la Culture et de la Communication - Drac Provence-Alpes-Côte-d'Azur

CONTACT COMPAGNIE - Géraldine Humeau - chargée de production et de diffusion

T 06 86 91 56 42 / 04 91 90 64 85 email geraldine@lazouze.com

**www.lazouze.com**

## **La zouze, une démarche entre création in-situ et création pour la scène**

Avec ce projet de création *Liquide*, Christophe Haleb et sa compagnie rejoignent la scène du théâtre, tout en continuant à envisager son inscription dans d'autres types d'espaces architecturaux : bâtiments industriels, piscines désaffectées et autres lieux atypiques. Cet aller-retour entre le plateau et le « hors les murs » fait en effet partie intégrante de la réflexion et de l'activité artistique de la zouze. Une compagnie qui génère des processus de fabrication très divers : réalisations in-situ, écritures scéniques, fictions photographiques, salons artistiques...

Christophe Haleb s'intéresse à la notion d'espace en transition, il opère le passage de la création pour plateau à des lieux non conventionnels, sans les opposer les uns par rapport aux autres. Il marque l'aspect dynamique de chaque lieu, plus que la dimension statique de l'espace. Avec la convention du dispositif théâtral et l'esthétique de création in-situ, la zouze continue à mettre en jeu et à vérifier sa capacité à mettre en empathie l'objet proposé et son public, le contexte d'apparition et ses usages, d'activer la dimension kinesthésique de réception de l'œuvre, et l'émancipation du spectateur en chacun de nous.



La zouze en résidence d'écriture à Montemor O Novo, Portugal, août 2008 - recherche chorégraphique et photographique  
*2 Fresh 2 Die* (projet soutenu par la DMDTS). ©Cyrille Weiner

## LIQUIDE

### Une embarcation commando pour Cythère

Je vois *Liquide* comme un roman de science fiction.

Trois hommes et deux femmes explorent le temps comme un désert, une zone inondable se transforme en îlot, en bassin, en radeau... Ils improvisent une radio de fortune pour communiquer avec les autres survivants. Sur ce radeau improbable, ils nous embarquent vers les rivages inconnus de nouvelles géographies humaines...

Sur scène, la vie sociale apparaît fragile et les unions qui la composent, friables, chacun y teste la teneur et la qualité des liens qui les unisse. C'est une communauté précaire parce qu'il y a toujours un moment où elle se défait. À un moment donné, vous vous séparez.

Chacun évolue dans une certaine fragilité des relations, cette bande voyage dans un paysage de carton-pâte, à la découverte d'un paysage amoureux qui se drape parfois dans les fragments comme dans une couverture de survie. Les corps traversent ce paysage mouvant, fait de glissements, de moments d'intimité, de temps solitaires et communs, de constellations, de folie, de tendresse. Nous voulons magnifier des choses qui ont rapport au peu.

Dans l'écriture scénique, j'aime apposer des notions comme le lourd et le volatile, le vide et le plein, le clair et l'obscur, le joyeux et le triste, sans les opposer les uns par rapport aux autres.

La danse comme lieu fragile et précarisé, voilà finalement le sujet de cette pièce.

### Un blobject qui attaque le corps amoureux

Avec le chorégraphique, le design, le sonore, le lumineux, je recherche quelque chose de non hiérarchisé comme la présence d'un art dans l'autre.

Générer aujourd'hui un moteur de recherche interdisciplinaire peut être vu comme un symptôme de notre âge moderne fluide.

Pour la conception de l'espace scénographique, j'imagine une structure évolutive, résolument de style home made. Le choix des matériaux fait référence à l'esthétique de survie dans une économie de récupération - transformation. Il s'agit de repartir à zéro.

Fluide, mousse, salive... l'élément liquide est mis à contribution comme une matière de transport, besoin de transpirer, de pleurer, de continuer à interroger la danse, à transiter dans ses différentes qualités de geste et de mouvement, de préciser des liens, de parler d'amour. C'est une recherche sur la forme et l'informe, le dur et le mou, le rigide et le souple, le sec et l'harmonieux... Je choisis ici de construire quelque chose d'agressivement soft, de violement doux pour notre culture contemporaine, parce que le doux veut dire humain, amical, approchable, et confortable.

avec le compositeur Alexandre Maillard, nous abordons la spécificité du matériau sonore et musical, en traitant le motif de la chanson d'amour. L'écriture de la pièce est traversée par un genre « comédie musicale » où la place du chant nous permet de traiter le sujet de façon plus légère, très légère. Le jeu fait appel à la capacité de chacun à dialoguer et se saisir en direct du temps présent du plateau.

## LIQUIDE

### Un amour infini

L'amour vous pose question ?  
Quelles autres formes de vie commune et  
de plaisir tentons nous de réinventer  
aujourd'hui ? Le repli identitaire rendrait-il  
les liens amoureux plus sécurisés ?  
Bienvenue au spécial Liquide show...

Cette chorégraphie interroge notre capacité  
à naviguer dans un environnement à la fois  
stable et chaotique. Lieu de confrontation et  
d'expérimentation collective, *Liquide*  
explore la complexité des fluides humains,  
avec un doux mélange de lymphatique et de  
sanguin, de raison et de déraison, de solide et  
d'informe, d'enchantement et d'enfer, de  
léger et de précaire.  
Et soudain l'amour devient respirable...

L'amour est ici un élément coulant, qui file  
entre les doigts, respire dans nos cellules,  
entre nos organes, nous déborde et nous  
fait boire la tasse.  
Dans ce jus, vous tremblez, vous vibrez,  
vous criez.  
La scène des sentiments a tout du mikado,  
touche à ce qui nous lie et nous délie.

Nos danses, nos rites d'amour, d'initiation,  
de purification cherchent l'exacerbation  
tactile, le bien-être, l'euphorie, la mise en  
circulation de l'énergie pour libérer le  
« fluide universel ».  
Quelque chose qui vient trouer l'existence.

Qu'est ce qui nous connecte aux autres ?  
Quelles passions nous habitent ? Comment  
percevoir ce qui se présente à nous ?  
Comment restituer la dimension sensible  
d'une rencontre, le soulèvement, l'émeute,  
selon que l'on s'adresse à l'individu ou à la  
communauté ?

Il n'y a pas ici de séparation entre le geste  
artistique, le geste existentiel et le geste  
politique. La dimension politique de  
l'amour qui m'intéresse porte un projet  
d'émancipation des individus et vous  
projette dans un espace qui n'est pas livré  
aux appétits de propriétés privées, mais  
dans un mode de l'association libre et de  
l'égalité. Plus largement, je pense à une  
forme esthétique de la fraternité.

En regard au libéralisme ambiant, il y a du  
libertinage dans les corps : je te prends, je  
te jette, je t'aime, moi non plus, je te  
regarde ça me regarde....

La cohabitation semble se faire sans  
animosité, ni antagonisme, car peut-être  
rien ne les engage réellement ?  
Et pourtant...

*Liquide* est un cocktail fort et amer, froid et cruel, comme la passion et contre toute  
attente, va directement chercher la brûlure. Les cœurs chavirent, s'apaisent, les  
fragments de langages s'entre - choquent, les fluides d'expression s'épanchent, les  
solitudes s'unissent, s'abandonnent, les corps sont en suspens.

## **LIQUIDE** partenaires et planning de création

### **Le Centre Chorégraphique National de Franche-Comté à Belfort**

Coproduction et Résidence de création du 6 au 19 avril 2009.  
Présentation d'une étape de travail le 16 avril.

### **Uzes Danse et le Mas Careiron hôpital psychiatrique**

5 sessions de 2 jours avec deux ou trois artistes : ateliers, expérimentations autour de *Liquide* avec les patients de l'hôpital psychiatrique d'Uzes.

### **Uzes Danse, Festival et Centre de Développement Chorégraphique de l'Uzège du Gard et du Languedoc-Rousillon**

Présentation publique du travail en cours (liquide in progress) le 14 juin 2009

### **Le Forum, scène conventionnée du Blanc-Mesnil (93)**

Coproduction et résidence de 3 semaines entre fin août et septembre 2009.  
Présentation publique du travail en cours (liquide in progress) les 1,2 et 3 octobre 2009.

### **Les Hivernales d'Avignon, Centre de Développement Chorégraphique PACA**

Résidence de création du 7 au 17 décembre 2009.

### **Le Centre Chorégraphique National de Caen**

Résidence de création du 4 au 15 janvier 2010. Ouverture publique le 12 janvier 2010.

### **La scène nationale de Cavillon, dans le cadre du Festival des Hivernales**

Résidence de création du 13 au 17 février 2010. Avant-Première le 18 février 2010

### **Le Festival de Marseille**

Première le 3 juillet 2010

## Qui est la zouze ?

La zouze, créée en 1993, est une drôle de bande, une bande joyeuse et iconoclaste, constituée d'artistes performers, issus de la danse, du cirque, du théâtre, de la musique, de la mode, de la photographie, du design. Elle a à voir avec la générosité, l'humour tendre et féroce, l'esprit critique. Elle génère une écriture collective qui questionne l'imaginaire de la société, expérimente les affleurements du réel et ouvre le corps. Elle joue avec le symbolique, la fabrique de l'image. C'est un esprit nomade à l'identité mobile qui agence les fragments de sa culture, poétique, chorégraphique, urbaine, populaire, singulière.

La compagnie entretient ses pièces et produit de nouvelles formes d'écriture selon une économie de résidences, de prêt d'espaces, d'appropriation temporaire de lieux, d'élargissement des champs d'actions qui nourrissent son moteur de recherche et permettent de fidéliser son équipe et ses partenaires.

Le cheminement de la création est traversé et nourri d'une multitude de rencontres, de collaborations artistiques et techniques, qui génèrent des formes interdisciplinaires autonomes et hétérogènes. La danse est un moyen de rendre la pensée élastique. Elle invite aux frottements, aux croisements des médiums ; chorégraphie et installation, action collective et musique, objet sonore, mise en scène et images...

Son écriture prend en considération le contexte spécifique et les implications multiples de chacun des collaborateurs. Habiter le réel et déployer l'imaginaire sont des enjeux concrets qui participent à la réalisation et à la production d'un univers commun et singulier.

### La zouze en quelques dates :

2009 *Evelyne House Of Shame* - salon artistique créé au Palais de la Bourse et au Palais Longchamp en partenariat avec le Merlan et le festival de Marseille.

2008 *Déviations marseillaises* - dispositif, création in-situ au festival du Fimp de Porto et au Cent Quatre à Paris.

2006 *Domestic Flight* - création pour plateau créée au festival Instances, Espace des Arts, scène nationale de Chalon-sur-Saône.

2006 *Shoe in modern time* et *Dé-camper* créations in-situ dans les vitrines du Printemps de la Mode, boulevard Haussmann à Paris

2005 *Résidence secondaire* - Laboratoire artistique et participatif - création in-situ créée au 3bisf, lieu d'arts contemporains d'Aix-en-Provence, sur la plage de Piémanson, au Domaine de la Palissade à Salin de Giraud et à Port-Saint-Louis du Rhône, au festival d'Uzes danse

2003 *yes,yes,yes* - création pour plateau créé au Festival d'Avignon

2001 *Idyllique* - pièce pour plateau créée au Théâtre de la Ville (Paris)



Avant - Première de Liquide au Théâtre de Cavillon en février 2010  
©Cyrille Weiner

CONTACT COMPAGNIE - Géraldine Humeau - chargée de production et de diffusion  
T 06 86 91 56 42 / 04 91 90 64 85 email geraldine@lazouze.com

**[www.lazouze.com](http://www.lazouze.com)**